



## INHALT:

## Seite

Ein Drogeriemarkt für Emsbüren.....	2/3
Haushaltsplan und Investitionen .....	3
Geplante Projekte 2014/2015 .....	4
Ein Emsbürener führt den CDU-Kreisverband.....	5
DANK an Heinz Rolfes.....	6
Kreuzworträtsel und Momentaufnahmen .....	7
Einladung zur Bustour.....	8



- An alle Haushalte -

Für die Bürgerinnen und Bürger in:  
Ahlede, Berge, Elbergen, Emsbüren,  
Helschen, Hesselte, Moorlage, Gleesen,  
Leschede, Bernte, Listrup und Mehringen





# EIN DROGERIEMARKT FÜR EMSBÜREN

## Ansiedlung in Anlehnung an gutachterliche Empfehlungen

„Um das Einzelhandelsangebot in Emsbüren für den täglichen Bedarf sicherzustellen, fehlt seit der Schleckerinsolvenz ein Drogeriemarkt“, stellt CDU-Bürgermeisterkandidat Klaus Hemme fest.

„Diese Lücke in der Versorgung des täglichen Bedarfs muss für ein Grundzentrum wie Emsbüren umgehend geschlossen werden. Allerdings fordert die Standortwahl Augenmaß und Fingerspitzengefühl, damit die Einzelhandelsstruktur in Emsbüren nicht leidet.“



Möglicher Standort „Alter V-Markt“

## Die Standortwahl fordert Augenmaß und Fingerspitzengefühl

Einen gänzlich neuen Standort zu wählen, bewirkt Leerstände an anderer Stelle. Trotz des Lobes auf das Vechtezentrum in unserer Nachbarstadt Schüttorf ist das Geschäftstreiben in der Innenstadt Schüttorfs völlig abgeebbt. Viele Einzelhändler aus Schüttorf klagen über Umsatzeinbußen und kämpfen um ihre wirtschaftliche Existenz.

Um in Emsbüren einen Drogeriestandort zu entwickeln, muss die Anbindung an den Ortskern oder zumindest an bestehende Einzelhandelsstandorte geschaffen werden.

Eine Ansiedlung im ehemaligen V-Markt am Marktplatz ist die ideale Lösung zur Belebung des Marktplatzes, die darüber hinaus kurzfristig realisierbar

und vorteilhaft für die Einzelhandelsentwicklung ist. Gespräche zwischen Drogeriemarktbetreibern und Eigentümer werden bereits geführt. Durch die letzte QIN-Maßnahme kann die Parksituation nach Bedarf und Anforderung angepasst werden.

## Alternative Standorte aufzeigen



Alternativer Standort südlich des Aldi Marktes

Klaus Hemme ist aber auch davon überzeugt, weitere Schritte anzugehen. „Falls an dieser Stelle keine Lösung gefunden werden kann, müssen Alternativen gesucht werden, die sich an den vorgelegten Ortskernentwicklungskonzepten orientieren.“

Das an den ALDI-Markt angrenzende Areal in der Maate ist ein denkbarer Standort. Durch die Fußgängerampel gibt es schon eine sichere Verbindung zum Ortskern.

Eine weitere Option bietet beispielsweise das Areal am LIDL-Markt.

Die bestehende Einzelhandelsstruktur in Emsbüren muss sinnvoll vernetzt werden, anstatt durch einen neuen Standort auf einem vorhandenen funktionsfähigen Sportplatz die Situation weiter zu zerschlagen.

„Damit zeitnah ein Drogeriemarkt in Emsbüren angesiedelt wird, ist es mit Blick auf die vielen jungen Familien dringend notwendig“, so Klaus Hemme, „dass die nächsten Schritte vorbereitet werden. Hierzu sind kurzfristig Gespräche mit den Beteiligten zu führen.“



Alternativ Standort am LIDL-Markt

## HAUSHALTSPLAN SIEHT WICHTIGE INVESTITIONEN VOR

Mit der Verabschiedung des Haushaltsplanes 2014 sind wichtige Weichen für die positive Entwicklung Emsbürens gestellt worden. Seit Jahren fordert die CDU, den Ausbau des fehlenden **Teilstückes des Tiggelwerkweges (von der Siemensstraße zur Waldstraße)** voranzutreiben. Endlich sieht es so aus, dass dieses Teilstück in 2014 verwirklicht werden kann.

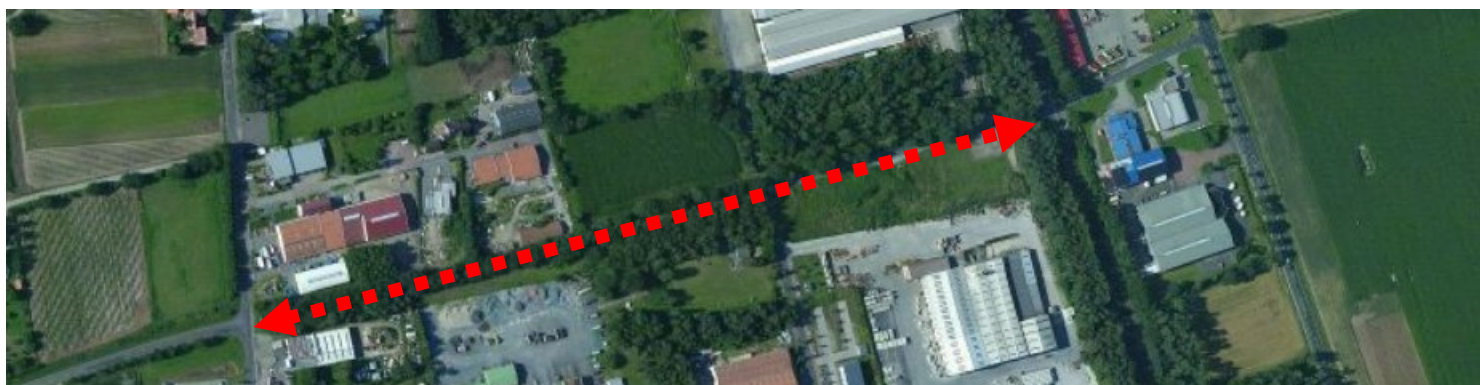
Die Kameraden der Freiwilligen Feuerwehr investieren viel Zeit und Kraft in unsere Sicherheit und helfen in höchster Not. Um dies auch in Zukunft leisten zu können, benötigen sie optimale Bedingungen. Die derzeitige Feuerwache im Rathaus bietet nicht die Möglichkeit heutigen Anforderungen gerecht zu werden. Es besteht akuter Handlungsbedarf. So wurde auf Anregung der CDU erreicht, dass im Investitionsplan 2015 Baukosten veranschlagt sind. Es ist unumgänglich, dass bereits in der Planungsphase die Verantwortlichen der Feuerwehr beteiligt werden.

Die CDU setzt sich dafür ein, den **ländlichen Wegebau** nicht zu vernachlässigen. In die Erhaltung und Erneuerung der über 500 km Gemeindestraßen muss

kontinuierlich weiter investiert werden. In 2014 soll der Ausbau von Gemeindestraßen im Ortsteil Gleesen erfolgen. Es ist sehr zu begrüßen, dass die Gleesener eine Wegebaukasse ins Leben gerufen haben, um den entsprechenden Eigenanteil der Anlieger zu finanzieren. Unser Dank gilt hier dem Ortsbürgermeister Thomas Schütte für seinen Einsatz.

Der **SV Concordia Emsbüren** beantragt die Schaffung eines **zusätzlichen Sportplatzes**. Die Anzahl der am aktiven Spielbetrieb teilnehmenden Mannschaften belegen, dass der Bedarf nicht aus der Luft gegriffen ist. Beim **FC Leschede** nehmen zurzeit 12 Fußballmannschaften, beim **SV Concordia Emsbüren** 25 und beim **SV Listrup** 8 am Spielbetrieb teil. Zusätzlich spielen noch 10 Mannschaften von der A- bis C-Jugend in Spielgemeinschaft der drei Vereine.

Ebenfalls ist erfreulich, dass Mittel für die Erneuerung der **Skateranlage** in 2014 eingestellt werden konnten. Zentral gelegene, unorganisierte, nicht vereinseingebundene Anlaufstellen sind als Treffpunkt für Jugendliche wichtig.



Ausbau des Tiggelwerkweges von der Siemensstraße zur Waldstraße



# GEPLANTE PROJEKTE IN 2014/ 2015



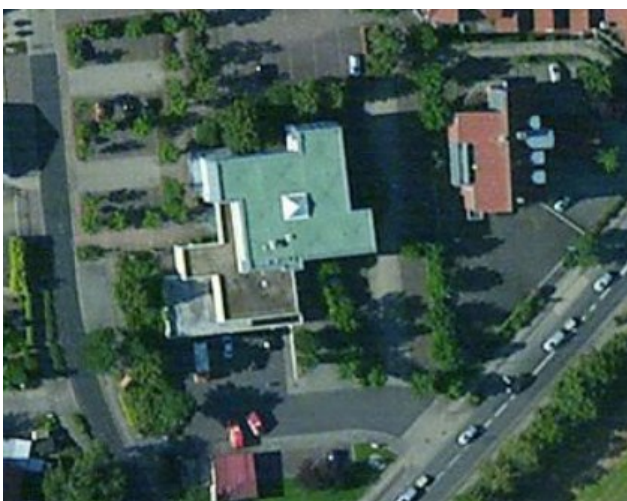
Straßenausbau Palhügel, hier Bereich Gartenfeld



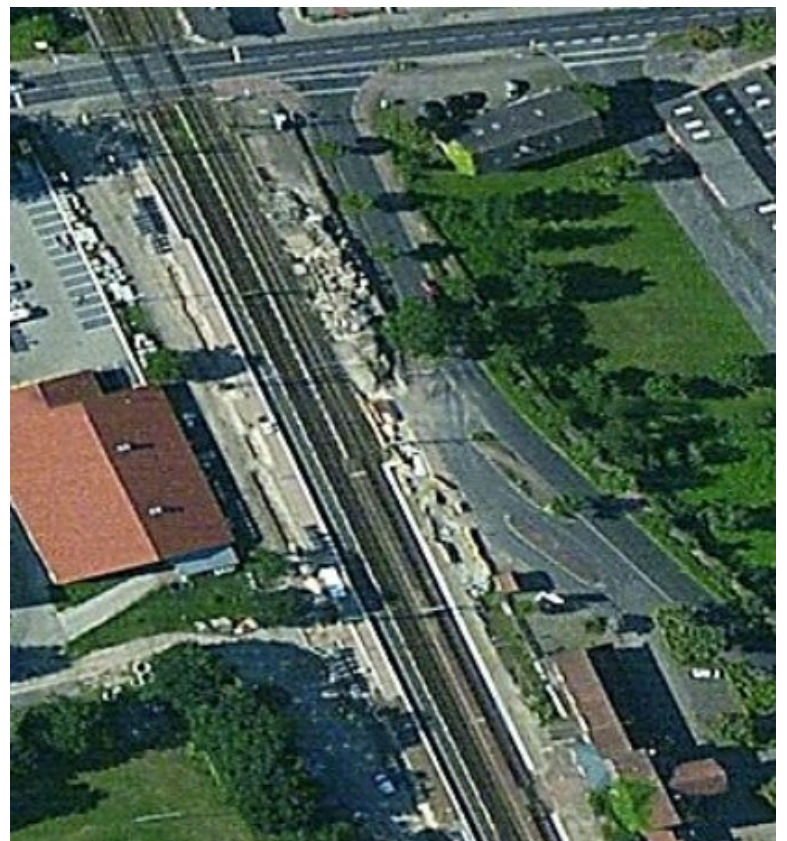
Ausbau der Mehringer Straße, Mittel sind im Haushalt veranschlagt



Erweiterung Sportpark Hanwische



Standortsuche neues Feuerwehrgerätehaus



Erneuerung Bahnhofsumfeld



# EIN EMSBÜRENER AN DER SPITZE DES CDU-KREISVERBANDES LINGEN

## Markus Silies führt nun die CDU im Altkreis Lingen an

Zu Beginn des Parteitages hieß es erst einmal Schlange stehen. Der Saal Evering in Emsbüren war so gut gefüllt, dass noch Tische und Stühle nachgeliefert werden mussten, damit jeder die Möglichkeit besaß, einen Sitzplatz zu erhalten. So begann der Parteitag mit etwa 15-minütiger Verspätung. Von dieser großen Teilnahme sichtlich beeindruckt zeigte sich der scheidende Kreisvorsitzende Heinz Rolfes. Der CDU-Kreisverband Lingen hat zu Jahresbeginn knapp 1.900 Mitglieder und ist damit der größte CDU-



Kreisverband im Emsland.

Nach der Begrüßung von Rolfes gab es Grußworte des CDU-Bürgermeisterkandidaten von Emsbüren, Klaus Hemme, und des Kandidaten für das Europaparlament, Jens Gieseke. Beide machten

deutlich, dass die Wahlen am 25. Mai 2014 für die einzelnen Gemeinden und Samtgemeinden, aber auch für das Emsland insgesamt von besonderer Bedeutung sind und motivierten die anwesenden CDU-Mitglieder, den Wahlkampf mitzugestalten.

Für den Posten des Kreisvorsitzenden bewarb sich an diesem Abend der 41-jährige Sozialpädagoge Markus Silies aus Emsbüren. Dieser warb in seiner Rede dafür, dass der CDU-Kreisverband Lingen seine Stärke behält und die Zukunft des südlichen Emslandes maßgeblich mitgestaltet. Er erhielt von den anwesenden Delegierten das Traumergebnis von 314 Ja-Stimmen und lediglich einer Nein-Stimme.

Zu seinen Stellvertretern wurden wiedergewählt die Christdemokraten Magdalena Wilmes (60 Jahre, Landwirtin) aus Lünne und Franz-Josef Evers (46 Jahre, Ingenieur) aus Salzbergen. Neu hinzugewählt wur-

de Christian Fühner (26 Jahre, Student) aus Lingen. Als Schatzmeister fungiert zukünftig Andreas Groß (32 Jahre, Dipl. Kaufmann) aus Lengerich, der sich in der Abstimmung gegen Martin Rekers (Spelle) mit 162 zu 140 Stimmen durchsetzen konnte. Ebenfalls wiedergewählt wurde Schriftführer Simon Göhler (24 Jahre, Verwaltungsbeamter) aus Lingen mit einem ebenfalls tollen Ergebnis von 307 Ja-Stimmen bei einer Nein-Stimme und einer Enthaltung.

Komplettiert wird der Vorstand von den elf Beisitzern, darunter u.a. unser Gemeindeverbandsvorsitzenden Bernhard Drente aus Emsbüren. In seinem Ausblick machte Silies deutlich, dass die CDU-Bürgermeisterkandidaten Klaus Hemme aus Emsbüren, Godehard Ritz aus Freren und Matthias Lühn aus Lengerich sowie der Europakandidat Jens Gieseke die volle Rückendeckung des Kreisverbandes haben. „Wir wollen, dass ihr mit der CDU bei den anstehenden Wahlen Sieger seid. Das ist unser Ziel,“ so Silies abschließend.



Auf dem Foto:

Der neue geschäftsführende CDU-Kreisvorstand von Lingen (von links nach rechts): Andreas Groß (Schatzmeister), Simon Göhler (Schriftführer), Christian Fühner (stellv. Kreisvorsitzender), Markus Silies (Kreisvorsitzender), Franz-Josef Evers (stellv. Kreisvorsitzender), Magdalena Wilmes (stellv. Kreisvorsitzende).

# DANK FÜR 27JÄHRIGE TÄTIGKEIT ALS KREISVORSITZENDER VON LINGEN

## Kues dankt Rolfes für seine Arbeit und Freundschaft

In seinem letzten Bericht als Kreisvorsitzender ließ Heinz Rolfes die vergangenen 27 Jahre seiner Vorsitzendentätigkeit Revue passieren. Besonders dankte er dem ehemaligen Kreisgeschäftsführer Johannes Ripperda für die vertrauensvolle Zusammenarbeit. „Ich hab in diesen Jahren eine Menge erlebt. Dabei ging es mir immer darum, den starken Stand der CDU im Altkreis Lingen zu erhalten. Dies ist uns gelungen. Auch heute noch sind wir hier im südlichen Emsland die Volkspartei.“

Rolfes verwies insbesondere auf die Wichtigkeit des Ehrenamtes. „Ohne das Ehrenamt würde unsere Gesellschaft in ihrer jetzigen Form nicht bestehen bleiben können. Ich wünsche mir, dass das Ehrenamt auch in Zukunft hoch geachtet wird und danke allen, die sich für andere Menschen und das Gemeinwohl einsetzen.“

Im Anschluss wurde der Vorstand einstimmig entlastet und die Mitglieder wählten zu ihrem Versammlungsleiter den ehemaligen Bundestagsabgeordneten

Dr. Hermann Kues.

Dieser würdigte zunächst die Verdienste von Heinz Rolfes, die er als CDU-Kreisvorsitzender in seiner langen Amtsperiode geleistet hat.

„23 Wahlkämpfe, unzählige Vorstandssitzungen und politische Veranstaltungen gehörten zu deinen Tätigkeiten als Kreisvorsitzender dazu. Auf dich, Heinz, war immer Verlass“, so Kues.

Daran knüpfte sich langanhaltender Beifall mit stehenden Ovationen der über 300 Anwesenden für die Leistung ihres ehemaligen Kreisvorsitzenden an.

Kues ergänzte weiter: „Besonders danke ich Dir, Heinz, für unsere Freundschaft. So konnten wir für die Region durch unsere Kontakte in Hannover und Berlin einiges erreichen und waren so Ansprechpartner für viele Bürgerinnen und Bürger. Politik braucht Kontakte, um etwas erreichen zu können.“



27 Jahre übte Heinz Rolfes, MdL (l.) die Tätigkeit als CDU-Kreisvorsitzender von Lingen aus. Zusammen mit seiner Frau Margret dankten ihm Dr. Hermann Kues und Jens Gieseke.



Der CDU-Gemeindeverbandsvorsitzende Bernhard Drente (l.) und der CDU-Bürgermeisterkandidat von Emsbüren, Klaus Hemme (m.) beglückwünschten Markus Silies (r.) zur Wahl des CDU-Kreisvorsitzenden.

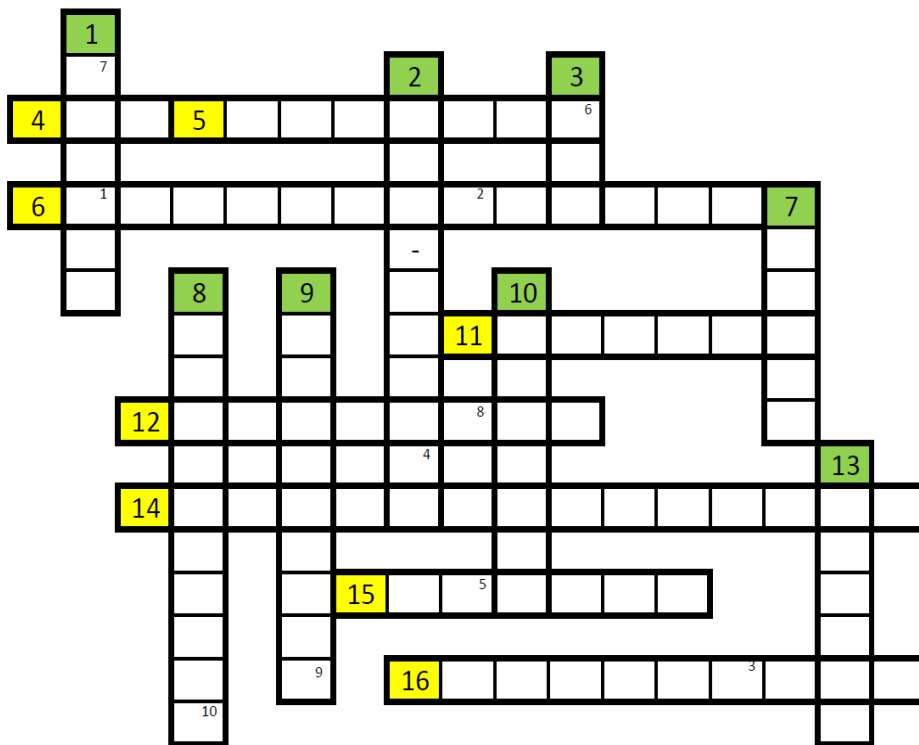




Das Ortsteilgespräch in Elbergen fand unter dem Motto: „Streifzug durch die Gemeinde“ Statt.



Das Ortsteilgespräch in Helsen war sehr gut besucht! Vielen Dank an alle Beteiligten!



LÖSUNGSWORT

1	2	3	4	5	6	7	8	9	10



Thema beim Ortsteilgespräch am 14.01.2014 in Hesselte war u.a. das Thema Schleusenausbau

Wer bis zum 28. Februar 2014 das Lösungswort per Mail an [info@cdu-emsbueren.de](mailto:info@cdu-emsbueren.de) oder per Post an Bernhard Drente, Eichendorffstraße 18 in 48488 Emsbüren

mit Name und Anschrift versendet, hat die Möglichkeit einen Emsbüren-Geschenk Gutschein des HHG zu gewinnen. Der Gewinner wird per Los unter allen Einsendern ermittelt. (Der Rechtsweg ist ausgeschlossen.)

- 1 Wie heißt die Bauernschaft zwischen Elbergen und Leschede?
- 2 Welcher Kanal verläuft von Elbergen bis Nordhorn?
- 3 Welche Stadt grenzt nördlich an Emsbüren?
- 4 Welches Kfz-Kennzeichen hat der Landkreis Emsland?
- 5 Wie heißt eine Schleuse des Dortmund-Ems-Kanals?
- 6 In welchem Bundesland liegt Emsbüren?
- 7 Auf welchem Berg steht der Heimathof?
- 8 Wie heißt Emsbürens große Blumenerlebnisswelt?

- 9 Welchen Schutzpatron hat der Kindergarten am Ziegeleidamm?
- 10 Welcher Ortsteil hat die meiste Fläche?
- 11 In Leschede steht die Erlöser...
- 12 In welchem Ortsteil liegt der Bahnhof?
- 13 Einfaches Wort für niederdeutsch
- 14 Kurzform für Emsbürens Sportverein
- 15 Umgangssprachlich für Altes Kirchspiel Emsbüren
- 16 Bauernschaft im Nord-Osten Emsbüren

# EINLADUNG ZUM SONNTAGSAUSFLUG MIT KAFFEE UND KUCHEN

Zu einer Busfahrt durch die Gemeinde sind alle Bürgerinnen und Bürger Emsbürens herzlich eingeladen. Die Fahrt findet statt am

**Sonntag, dem 16. Februar 2014**

**Abfahrt um 14.00 Uhr ab Parkplatz Volksbank, Rückkehr ca. 17.00 Uhr.**

Auf dem Programm stehen

- ⇒ Besichtigung der Gewerbegebiete mit Informationen
- ⇒ Besichtigung der aktuellen Baugebiete mit Informationen
- ⇒ Besichtigung der Kitas und des Bahnhofes mit Erklärungen
- ⇒ eine Firmenbesichtigung

Die Kosten für Busfahrt, Kaffee und Kuchen betragen 5 €.

**Anmeldungen** bitte persönlich, telefonisch oder schriftlich **bis zum 10. Februar 2014** bei Heinz Sager, Kostverloren 4, Tel. 05903-6021.  
oder Anmeldung via E-Mail an [info@cdu-emsbueren.de](mailto:info@cdu-emsbueren.de). (Bitte mit Postanschrift)

Wir wünschen Ihnen einen informativen und unterhaltsamen Nachmittag.

Ihre  
CDU Emsbüren

-----bitte hier abtrennen-----

An Heinz Sager, Kostverloren 4, 48488 Emsbüren

Wir melden uns für den Sonntagsausflug am 16.02.2014 mit \_\_\_\_\_ Personen an.

---

Name,

Anschrift,

Telefon

**weitere Infos und Bilder unter  
[www.cdu-emsbueren.de](http://www.cdu-emsbueren.de)**

